

МКУ "Комбинат продовольствия и социального питания"  
 М Е Н Ю Столовая МБОУ "Средняя общеобразовательная школа с углубленным  
 изучением отд.предметов №60" г.Кирова  
 на 27 декабря 2023 г.

1-4 классы 1 смена L3040 БЮДЖЕТ

	Цена	Ккал (г.)	Пищевые вещества			Выход (г.)
			белки (г.)	жиры (г.)	углев (г.)	
<b>Завтрак</b>						
Шницель нат. рубленый из говядины 90 г		322.0	20.0	22.0	10.0	90
Пюре картофельное по-домашнему 150 г		159.0	3.0	5.0	24.0	150
Масло сливочное (I)		75.0		8.0		10
Напиток из смеси сухофруктов		171.0	3.0		26.0	200
Батон Оздоровительный		121.0	4.0	1.0	24.0	50
		848.0				
<b>И Т О Г О</b>	<b>112.00</b>	<b>848.0</b>				


Начальник КЦП

 Сунцов Ф.В.

Калькулятор

 Шуракова Т.Ф.

Зав.столовой

 Втюрина Н.С.

Ответственный по питанию

Директор школы

Муниципальное казенное учреждение  
 "Комбинат продовольствия и  
 социального питания"  
 Столовая №60

**МКУ "Комбинат продовольствия и социального питания"**  
**М Е Н Ю Столовая МБОУ "Средняя общеобразовательная школа с углубленным**  
**изучением отд.предметов №60" г.Кирова**  
**на 27 декабря 2023 г.**


1-4 классы 2 смена L3040 бюджет

	Цена	Ккал (г.)	Пищевые вещества			Выход (г.)
			белки (г.)	жиры (г.)	углев (г.)	
<b>Обед</b>						
Суп крестьянский с пшеном 200 г		78.0	2.0	6.0	8.0	200
Сметана порционно		16.0		2.0		10
Шницель нат. рубленный из говядины 90 г		322.0	20.0	22.0	10.0	90
Пюре картофельное по-домашнему 150 г		159.0	3.0	5.0	24.0	150
Масло сливочное (I)		75.0		8.0		10
Напиток из смеси сухофруктов		171.0	3.0		26.0	200
Батон Оздоровительный		121.0	4.0	1.0	24.0	50
		942.0				
<b>ИТОГО</b>	<b>118.00</b>	<b>942.0</b>				

Начальник КШП

 Сунцов Ф.В.

Калькулятор

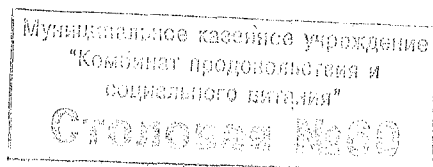
 Шуракова Т.Ф.

Зав.столовой

 Втюрина Н.С.

Ответственный по питанию

Директор школы



МКУ "Комбинат продовольствия и социального питания"  
 М Е Н Ю Столовая МБОУ "Средняя общеобразовательная школа с углубленным  
 изучением отд.предметов №60" г.Кирова  
 на 27 декабря 2023 г.

Пит. дет. участников СВО 1 см бюджет

	Цена	Ккал (г.)	Пищевые вещества			Выход (г.)
			белки (г.)	жиры (г.)	углев (г.)	
Обед						
Котлета из горбуши 100 г		130.0	4.0	6.0	14.0	100
Пюре картофельное по-домашнему.		190.0	3.0	6.0	28.0	180
Масло сливочное (I)		75.0		8.0		10
Напиток из смеси сухофруктов		171.0	3.0		26.0	200
Батон Оздоровительный		73.0	2.0	1.0	14.0	30
		638.0				
<b>И Т О Г О</b>	<b>81.50</b>	<b>638.0</b>				

Начальник КШП

Сунцов Ф.В.

Калькулятор

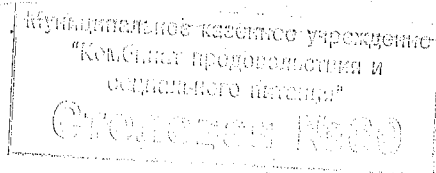
Шуракова Т.Ф.

Зав.столовой

Втюрина Н.С.

Ответственный по питанию

Директор школы




МКУ "Комбинат продовольствия и социального питания"  
 М Е Н Ю Столовая МБОУ "Средняя общеобразовательная школа с углубленным  
 изучением отд.предметов №60" г.Кирова  
 на 27 декабря 2023 г.


Пит. дет. участников СВО 2 см бюджет

	Цена	Ккал (г.)	Пищевые вещества			Выход (г.)
			белки (г.)	жиры (г.)	углев (г.)	
Обед						
Суп крестьянский с пшеном		98.0	2.0	5.0	10.0	250
Сметана порционно		16.0		2.0		10
Котлета из горбуши 100 г		130.0	4.0	6.0	14.0	100
Пюре картофельное по-домашнему.		190.0	3.0	6.0	28.0	180
Масло сливочное (II)		82.0		9.0		11
Напиток из смеси сухофруктов		171.0	3.0		26.0	200
Батон Оздоровительный		160.0	5.0	2.0	31.0	66
		847.0				
<b>ИТОГО</b>	<b>91.70</b>	<b>847.0</b>				

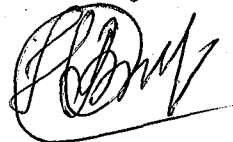
Начальник КИПП

 Сунцов Ф.В.

Калькулятор

 Шуракова Т.Ф.

Зав.столовой

 Втюрина Н.С.

Ответственный по питанию

Директор школы

