

МКУ "Комбинат продовольствия и социального питания"
М Е Н Ю Столовая МБОУ "Средняя общеобразовательная школа с углубленным
изучением отд.предметов №60" г.Кирова
на 21 февраля 2024 г.

1-4 классы 1 смена L3040 БЮДЖЕТ

	Цена	Ккал (г.)	Пищевые вещества			Выход (г.)
			белки (г.)	жиры (г.)	углев (г.)	
Завтрак						
Шницель рубленый из говядины L 90 г		264.0	14.0	16.0	17.0	90
Пюре картофельное по-домашнему 150 г		159.0	3.0	5.0	24.0	150
Напиток из смеси сухофруктов		171.0	3.0		26.0	200
Батон Оздоровительный 3*25 г		182.0	5.0	2.0	36.0	75
		775.0				
И Т О Г О	66.50	775.0				

Главный специалист по
организации школьного питания

Гущина А.И.

Калькулятор

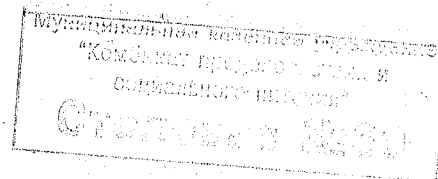
Шуракова Т.Ф.

Зав.производством

Вторина Н.С.

Ответственный по питанию

Директор школы



МКУ "Комбинат продовольствия и социального питания"
М Е Н Ю Столовая МБОУ "Средняя общеобразовательная школа с углубленным
изучением отд.предметов №60" г.Кирова
на 21 февраля 2024 г.

1-4 классы 2 смена L3040 бюджет

	Цена	Пищевые вещества			Выход (г.)	
		Ккал (г.)	белки (г.)	жиры (г.)		
Обед						
Суп картоф. с бобовыми 200 г		118.0	5.0	4.0	16.0	200
Шницель рубленый из говядины L 90 г		264.0	14.0	16.0	17.0	90
Пюре картофельное по-домашнему 150 г		159.0	3.0	5.0	24.0	150
Напиток из смеси сухофруктов		171.0	3.0		26.0	200
Батон Оздоровительный 3*25 г		182.0	5.0	2.0	36.0	75
		894.0				
ИТОГО	72.14	894.0				

Главный специалист по организации школьного питания



Гущина А.И.

Калькулятор



Шуракова Т.Ф.

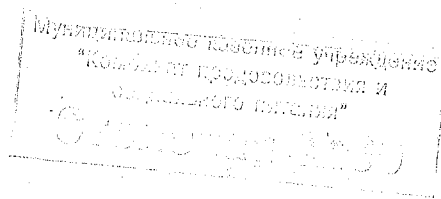
Зав.производством



Втюрина Н.С.

Ответственный по питанию

Директор школы



МКУ "Комбинат продовольствия и социального питания"

М Е Н Ю Столовая МБОУ "Средняя общеобразовательная школа с углубленным изучением отд.предметов №60" г.Кирова

на 21 февраля 2024 г.

Пит. дет. участников СВО 1 см бюджет

	Цена	Ккал (г.)	Пищевые вещества			Выход (г.)
			белки (г.)	жиры (г.)	углев (г.)	
Обед						
Шницель рубленый из говядины L 75 г		219.0	11.0	13.0	14.0	75
Пюре картофельное по-домашнему.		190.0	3.0	6.0	28.0	180
Масло сливочное (I)		52.0		6.0		7
Напиток из смеси сухофруктов		171.0	3.0		26.0	200
Батон Оздоровительный		53.0	2.0	1.0	10.0	22
		685.0				
ИТОГО	81.50	685.0				

Главный специалист по организации школьного питания

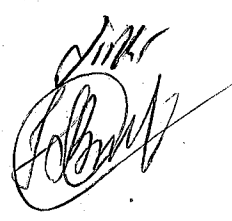


Гушина А.И.

Калькулятор

Шуракова Т.Ф.

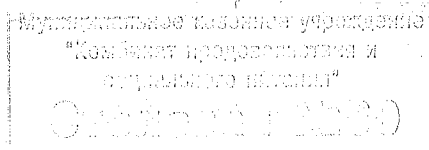
Зав.производством



Втюрина Н.С.

Ответственный по питанию

Директор школы



МКУ "Комбинат продовольствия и социального питания"
М Е Н Ю Столовая МБОУ "Средняя общеобразовательная школа с углубленным
изучением отд.предметов №60" г.Кирова
на 21 февраля 2024 г.

Пит. дет. участников СВО 2 см бюджет

	Цена	Пищевые вещества				Выход (г.)
		Ккал (г.)	белки (г.)	жиры (г.)	углев (г.)	
Обед						
Суп картоф. с бобовыми		148.0	6.0	5.0	20.0	250
Шницель рубленый из говядины L 75 г		219.0	11.0	13.0	14.0	75
Пюре картофельное по-домашнему.		190.0	3.0	6.0	28.0	180
Масло сливочное (I)		45.0		5.0		6
Напиток из смеси сухофруктов		171.0	3.0		26.0	200
Батон Оздоровительный		107.0	3.0	1.0	21.0	44
		879.0				
ИТОГО	91.70	879.0				

Главный специалист по организации школьного питания



Гущина А.И.

Калькулятор



Шуракова Т.Ф.

Зав.производством



Втюрина Н.С.

Ответственный по питанию

Директор школы

