

МКУ "Комбинат продовольствия и социального питания"
М Е Н Ю Столовая МБОУ "Средняя общеобразовательная школа с углубленным изучением отд.предметов №60" г.Кирова
на 8 февраля 2024 г.

1-4 классы 1 смена L3040 БЮДЖЕТ

Завтрак

	Цена	Пищевые вещества				Выход (г.)
		Ккал (г.)	белки (г.)	жиры (г.)	углев (г.)	
Котлета Рябушка 90 г/Гр/		312.0	17.0	19.0	17.0	90
Каща гречневая рассыпчатая		222.0	6.0	10.0	28.0	150
Масло сливочное (I)		75.0		8.0		10
Напиток яблочный		111.0	2.0		27.0	200
Батон		69.0	2.0	1.0	14.0	25
Хлеб ржаной		85.0	3.0	1.0	16.0	25
		874.0				
ИТОГО	66.50	874.0				

Главный специалист по организации школьного питания



Гущина А.И.

Калькулятор



Шуракова Т.Ф.

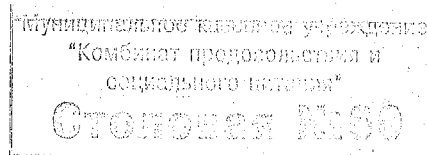
Зав.столовой



Вторина Н.С.

Ответственный по питанию

Директор школы



МКУ "Комбинат продовольствия и социального питания"
М Е Н Ю Столовая МБОУ "Средняя общеобразовательная школа с углубленным
изучением отд.предметов №60" г.Кирова
на 8 февраля 2024 г.

1-4 классы 2 смена L3040 бюджет

	Цена	Ккал (г.)	Пищевые вещества			Выход (г.)
			белки (г.)	жиры (г.)	углевы (г.)	
Обед						
Суп крестьянский с рисом 200г		91.0	2.0	4.0	12.0	200
Сметана порционно		16.0		2.0		10
Котлета Рябушка 90 г/Гр/		312.0	17.0	19.0	17.0	90
Каша гречневая рассыпчатая		222.0	6.0	10.0	28.0	150
Масло сливочное (I)		75.0		8.0		10
Напиток яблочный		111.0	2.0		27.0	200
Батон		69.0	2.0	1.0	14.0	25
Хлеб ржаной		85.0	3.0	1.0	16.0	25
ИТОГО	72.15	981.0				

Главный специалист по организации школьного питания



Гущина А.И.

Калькулятор



Шуракова Т.Ф.

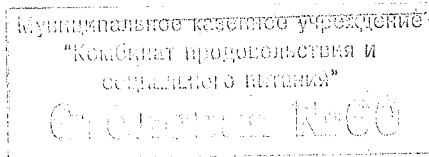
Зав.столовой



Втюрина Н.С.

Ответственный по питанию

Директор школы



МКУ "Комбинат продовольствия и социального питания"
М Е Н Ю Столовая МБОУ "Средняя общеобразовательная школа с углубленным изучением отд.предметов №60" г.Кирова

на 8 февраля 2024 г.

Пит. дет. участников СВО 1 см бюджет

	Цена	Пищевые вещества				Выход (г.)
		Ккал (г.)	белки (г.)	жиры (г.)	углев (г.)	
Обед						
Котлета Рябушка 100 г /Гр/		262.0	22.0	10.0	18.0	100
Каша гречневая рассыпчатая.		266.0	7.0	12.0	34.0	180
Масло сливочное (I)		37.0		4.0		5
Напиток яблочный		111.0	2.0		27.0	200
Батон		143.0	4.0	1.0	28.0	52
		820.0				
ИТОГО	81.50	820.0				

Главный специалист по организации школьного питания

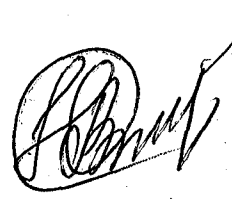


Гушина А.И.

Калькулятор

Шуракова Т.Ф.

Зав.столовой



Втюрина Н.С.

Ответственный по питанию

Директор школы

